

Leistungsverzeichnis für ProGrid Rasengitter

Liefern und Verlegen der Gitter

Pos. 1:
ProGrid RP40 (Farbe grün), liefern und verlegen

Auf vorbereiteten Unterbau ProGrid RP40 (Gittersystem aus Polyethylen) mit Sicherheitsverbundsystem, Belastbarkeit 200 to/m², UV-stabil, liefern und verlegen. Nach dem Verlegen (vor der Verfüllung) die Gitter mit einem Rüttler oder einer Glattwalze standfest bearbeiten. (Verlegeleistung ca. 80-100 m²/Stunde/Person).



Maße der Einzelgitter:
58,7 x 39,6 cm (B x L x H)
Farbe: Grün

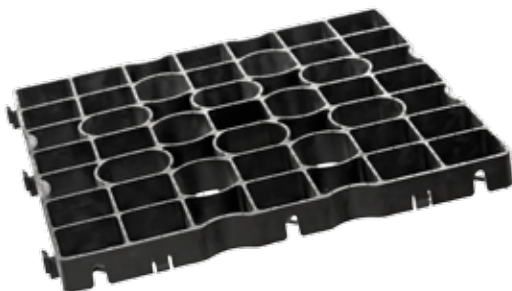
(zur Erhöhung der Verlegeleistung sind jeweils vier Einzelplatten zu einer Lage vorgesteckt, Lage entspricht 0,93 m²)
Farbe: schwarz

Bezugsquelle:
Ridcon GmbH, Lanckenreuth 7, 95473 Creußen,
www.ridcon.de/gala , info@ridcon.de
Tel. 09270-915393-70 Fax. 09270-915393-9

m² _____ EP Gesamtpreis: _____ €

Pos. 2:
ProGrid RG50, Farbe Schwarz, liefern und verlegen

Auf vorbereiteten Unterbau ProGrid RG50 (Gittersystem aus Polyethylen) mit Sicherheitsverbundsystem, Belastbarkeit 500 to/m², UV-stabil, liefern und verlegen Nach dem Verlegen (vor der Verfüllung) die Gitter mit einem Rüttler oder einer Glattwalze standfest bearbeiten. (Verlegeleistung ca. 80-100 m²/Stunde/Person).



Maße der Einzelgitter:

50 x 50 x 5 cm (B x L x H)

Maße der vorgesteckten Lagen 1 m x 1 m (B x L)

(zur Erhöhung der Verlegeleistung sind jeweils vier Einzelplatten zu einer Lage vorgesteckt, Lage entspricht 1 m²)

Farbe: schwarz

Bezugsquelle:

Ridcon GmbH, Lanckenreuth 7, 95473 Creußen,
www.ridcon.de/gala , info@ridcon.de
Tel. 09270-915393-70 Fax. 09270-915393-9

m² _____ EP Gesamtpreis: _____ €

Verlegebett erstellen

Pos. 3: Verlegebett für Kunststoffrasengitter bei zu begrünenden Flächen liefern und einbauen

Verlegebett aus einem Gemisch aus Splitt (2/5 mm) und Humus im Verhältnis 80 : 20 Volumenanteilen auf einem tragfähigen und mit einem Gefälle versehenen Untergrund aufbringen und mittels Richtlatte abziehen.

Schichtstärke maximal 2 – 3 cm.

m² _____ EP Gesamtpreis: _____ €

Pos. 4: Verlegebett für Kunststoffrasengitter bei Flächen ohne Begrünung liefern und einbauen

Verlegebett aus Splitt (2/8 mm) auf einem tragfähigen und mit einem Gefälle versehenen Untergrund aufbringen und mittels Richtlatte abziehen.

Schichtstärke maximal 2 – 3 cm.

m² _____ EP Gesamtpreis: _____ €

Untergrund / Tragschicht

Pos. 5: Tragschicht / Untergrund

Tragschicht aus Schotter oder Kies in der Körnung 5/32 mm liefern und herstellen.

Die Schicht entsprechend _____ verfestigen.
Schichthöhe cm.

(Die Schichthöhe muss der geplanten Nutzung (LKW/PKW/ Fußgänger) und dem vorhandenen Untergrund angepasst sein.)

m² _____ EP Gesamtpreis: _____ €

Leistungsverzeichnis für ProGrid Rasengitter

Verfüllen der verlegten Gitter

Pos. 6: Verfüllung der Gitter für begrünte Flächen und Ansaat

Verfüllen der verlegten Fläche in Hand- oder Maschinenarbeit mit einem Gemisch aus Erdreich/Humus und Sand oder Splitt oder Kies. Folgende Mischung hat sich bewährt, muss jedoch vor Ort nach dem vorhandenen Oberboden individuell entschieden werden.

30 % Volumenprozent vorhandener Oberboden

30 % Volumenprozent Splitt oder Kies 2/5 mm

30 % Volumenprozent Humus

10 % Volumenprozent Lava oder Blähton

+ 0,5 kg/m³ Floranid permanent

+ 1,5 kg/m³ NP Dünger Langzeitdünger

m² _____ EP Gesamtpreis: _____ €

Pos. 7: Ansaat der Fläche

Ansaat der Fläche mittels Sähmaschine. Es ist die Saatgutmischung RSM 5.1.1 zu verwenden. Pro m² ist 25 – 30 gr. Saatgutmischung zu verwenden.

Pos. 8: Verfüllung der Gitter für unbegrünte Flächen

Liefern und Einfüllen von hellem Edelsplitt in der Körnung 2/5 (oder 2/8 mm). Die Gitter bis zur Oberkante verfüllen und die fertige Fläche nochmals mit einem Splitt 2/5 mm einsplitten.

Die Fläche nach dem Verfüllen mit einer Glattwalze abwalzen.

m² _____ EP Gesamtpreis: _____ €

Service 

09270-915393-70

Ridcon GmbH
Lankenreuth 7 - D 95473 Creußen
Telefon +49 (0)9270-915393-70
Fax +49 (0)9270-91539-39
E-mail: info@ridcon.de
Internet: www.ridcon.de/gala