



# Puzzlematte

Die geschlossene Gummimatte mit High Grip

Boxenboden - Offenstall - Waschplatz - Putzplatz

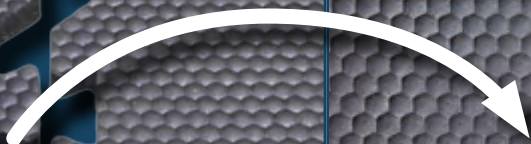
+  
Puzzlematte -  
mit gefrosteter Oberseite für  
mehr Rutschfestigkeit bei Nässe.

+  
Die Puzzlematten eignen sich  
für alle festen Untergründe,  
wie zum Beispiel Beton oder Holz.  
Durch den Puzzleverbund halten die  
Matten fest zusammen.

Eines der Top-Seller  
im Programm.



Puzzerverbindung



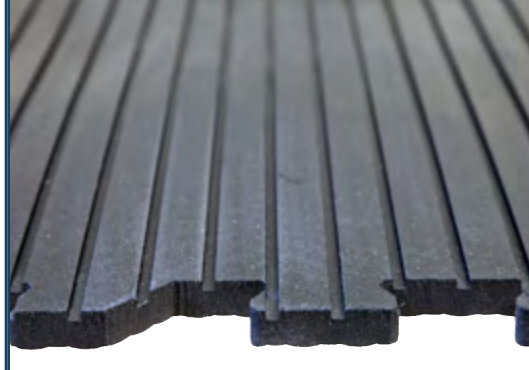
Mit mikrofeiner Oberfläche







Puzzerverbindung



Belüftungsrinnen an der Unterseite



Einfacher Zuschnitt

Video unter [www.ridcon.de](http://www.ridcon.de)

## Richtig rutschfest. Hammerschlagprofil plus gefrostete Oberfläche

### Einsatzbereich

- Box und Stallgasse
- Offenstall und Aktivstall
- Wasch- und Putzplatz
- Anhänger / LKW
- Werkstattbereich
- Sattelkammer

### Eigenschaften

- urin-/ammoniakresistent\*
- wasserundurchlässiger Gummi
- mikrorauhe Oberfläche
- Hammerschlagprofil
- uv- und frostbeständig
- Puzzerverbindung
- wärmeisolierend
- Belüftungsrinnen unten

\* nicht bei Staunässe

### Griffig & Robust.

Durch die Neuentwicklung der mikrofeinen Oberfläche konnten wir die Rutschfestigkeit der Matte bei Nässe, nochmals verbessern. Bisher waren die Matten nur mit einem Hammerschlagprofil versehen. Die Oberfläche selbst war glatt. Dies konnte dazu führen, dass sich bei Nässe ein Gleitfilm entwickelte, der die Rutschfestigkeit reduzierte. Durch die Einführung der mikrofeinen Oberfläche ist die Matte bei Nässe nahezu so rutschfest wie im trockenen Zustand.

### Verarbeitungstipps.

Alle Matten aus Vollgummi und Gummigranulat lassen sich schneiden und sägen. Geeignete Werkzeuge sind Teppichmesser, Stich- oder Handkreissägen. Für die Stichsäge empfehlen wir ein Sägeblatt mit Wellenschliff. Das Spezialsägeblatt ist bei uns erhältlich. Unter Zugabe von etwas Seifenwasser lassen sich die Matten gut schneiden.

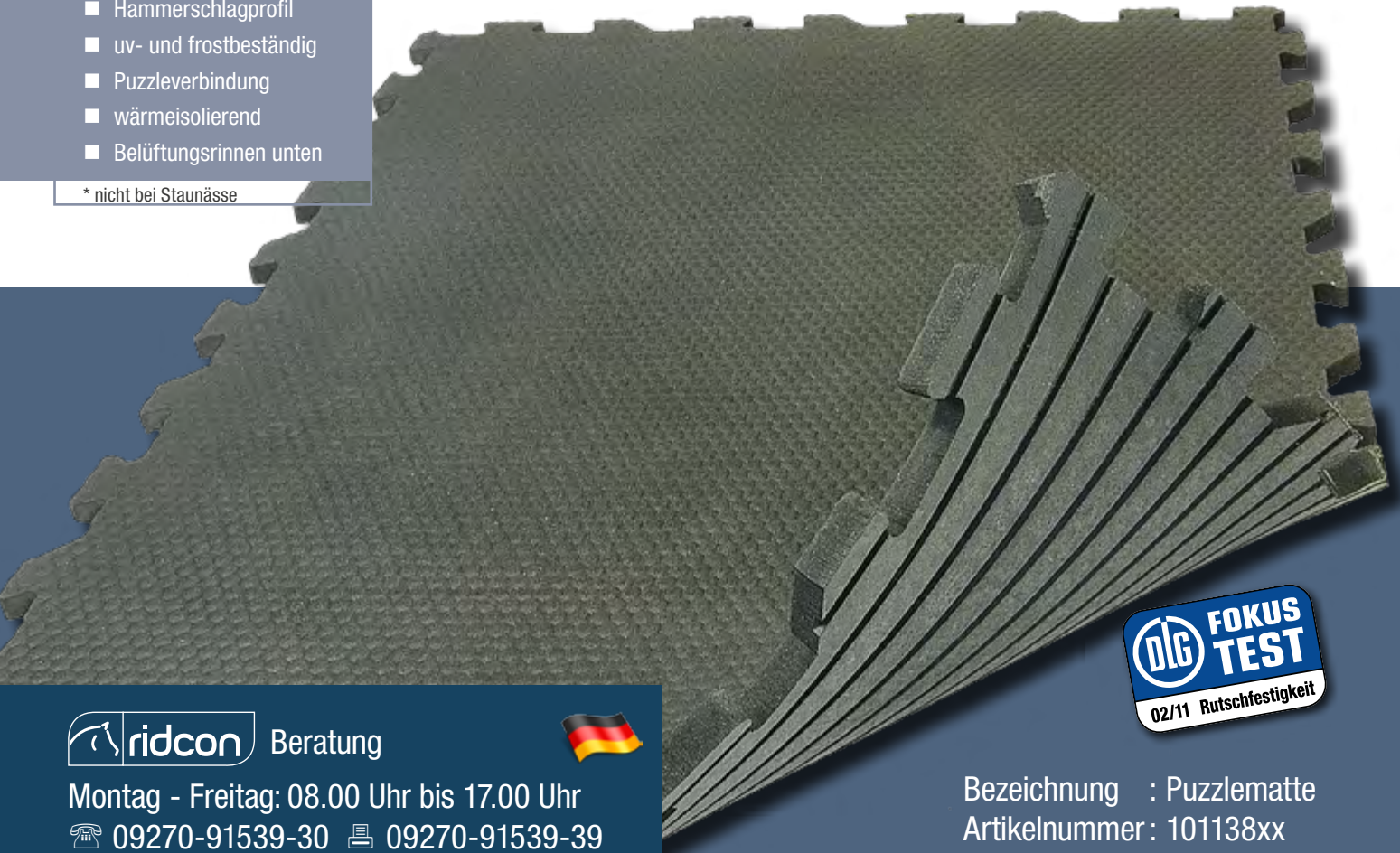
Bei Bedarf können Sie die Matten flächig und / oder an den Stößen oder an den Seitenwänden verkleben. Wir halten für diesen Zweck diverse Kleber vorrätig.

### Rutschfest.

Auch bei geringer Einstreu liegen die Pferde nicht auf dem Betonboden. Beim Aufstehen und Hinlegen finden auch ältere Pferde einen sicheren Halt. Ein typisches Problem bei glatten und auch rauhen Betonböden ist das Aufscheuern der Gelenke. Durch die Puzzlematten wird das wirksam verhindert.

### Untergrund

Die Puzzlematten benötigen einen festen und stabilen Untergrund wie zum Beispiel Betonboden, ebenes Betonpflaster oder Holz.



Beratung

Montag - Freitag: 08.00 Uhr bis 17.00 Uhr

09270-91539-30 09270-91539-39

E-mail: [info@ridcon.de](mailto:info@ridcon.de) [www.ridcon.de](http://www.ridcon.de)

Ridcon GmbH Lankenreuth 7 95473 Creußen

Bezeichnung : Puzzlematte

Artikelnummer: 101138xx

■ 116,3 cm x 77,5 cm, ca. 1,8 cm hoch

■ Farbe: Schwarz