

Allroundmatte

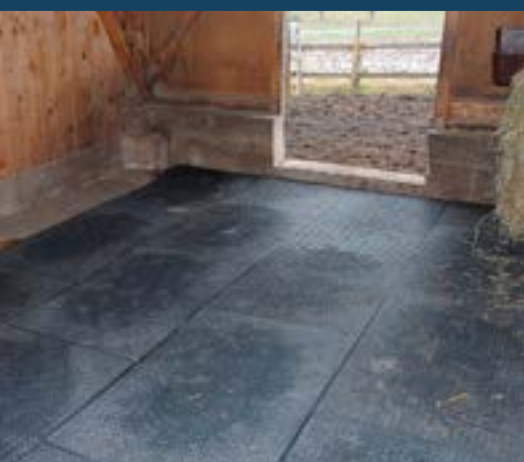
Di erobuste Kunststoffmatte aus PVC

Boxenboden - Offenstall - Wege etc. Dienst zur Stabilisierung.



+ Allroundmate in der Stallgasse.
Sauber, Robust und günstig.

+ Verbund



+ Mit Nut- und Feder.





Nut- und Feder Verbindung

Variable Verlegung

Sicherer Verbund

Allroundmatte. Die robuste Matte für hohe Beanspruchungen.

Einsatzbereich

- Box & Offenstall
- Waschplatz
- Paddock
- Putzplatz
- Wege
- Stallgasse
- Führanlage

Eigenschaften

- wasserundurchlässig
- robust
- wirtschaftlich
- pflegeleicht
- UV- und frostbeständig
- urin - ammoniakresistent
- Nut- und Federverbindung

Robust und vielseitig

Die Allroundmatten sind das mit einer der robusteste Boxenmatten was in diesem Bereich zu haben ist. Auch nach Jahren im Einsatz werden Sie an diesen Matten aus recyceltem Kunststoff kaum Verschleiß feststellen. Die genoppte Oberfläche (Münzprofil) ist für die meisten Anwendungen ausreichend griffig. Der Nut- und Federverbund hält die Matten fest zusammen. Bei Bedarf können die Matten miteinander verklebt werden.

Wasserdicht und pflegeleicht

Die Allroundmatte ist in der Matte selbst undurchlässig für Wasser und Urin. An der Nut- und Federverbindung kann Flüssigkeit eindringen. Werden die Matten verklebt, gelangt keine Flüssigkeit

unter die Matten. Aus Sägespäne dichtet gut ab. Die Reinigung der Allroundmatten ist einfach. Sie werden z.B. abgekehrt, mit der Mistgabel (bei eingestreuten Anwendungen), der Schaufel oder bei Bedarf mit dem Dampfstrahler gereinigt. Einfache Verlegung Die Komfortmatten können auf Beton, einem Verlegebett aus Schotter und Splitt, auf Pflaster und Asphaltflächen verlegt werden. Die handlichen, 50 x 50 cm großen Matten lassen sich einfach verlegen. Mit den mitgelieferten Steckverbinder werden die Matten untereinander verbunden.

Reinigung

Die Allroundmatten reinigen Sie mit dem Wasserschlauch oder einem Hochdruckreiniger. Bei Bedarf können Sie an einer Seite anheben und unter den Matten spülen.

Unterseite Allround Solid



Die Allroundmatte in der Solid Ausführung ist 2,2 cm stark mit einer flachen Isolierstruktur an der Unterseite. Sie ist auf den Einsatz auf

Unterseite Allround Massiv



Die Allround Massiv ist dicker (4,3 cm) und hat an der Unterseite eine besonders hohe Isolierstruktur. Dadurch dämmt sie besonders gut gegen Kälte. Durch diese hohen Füße lässt sich die Matte auch auf Schottergrund verlegen. Sie kommt z.B. in Offenställen, Unterständen und Boxen zum Einsatz.

Der Vorteil der Allroundmatten aus Recycling-Kunststoff ist ihre vielseitige Einsetzbarkeit und ihre hervorragende Wirtschaftlichkeit.

Maße der Komfortmatten

Allround Solid

ca. 120 x 80 cm, 2,2 cm stark

Allround Massiv

ca. 120 x 80 cm, 4,3 cm stark

Auftritttrampe unten / oben

ca. 10 x 40 cm, 2,2/4,3 cm stark

Auftritttrampe unten / oben

ca. 10 x 40 cm, 2,2/4,3 cm stark

Beratung 

Montag - Freitag von 08.00 Uhr bis 17.00 Uhr.

☎ 09270-91539-30 📠 09270-91539-39

E-mail: info@ridcon.de - www.ridcon.de

Ridcon GmbH - Lankenreuth 7 - D 95473 Creußen

